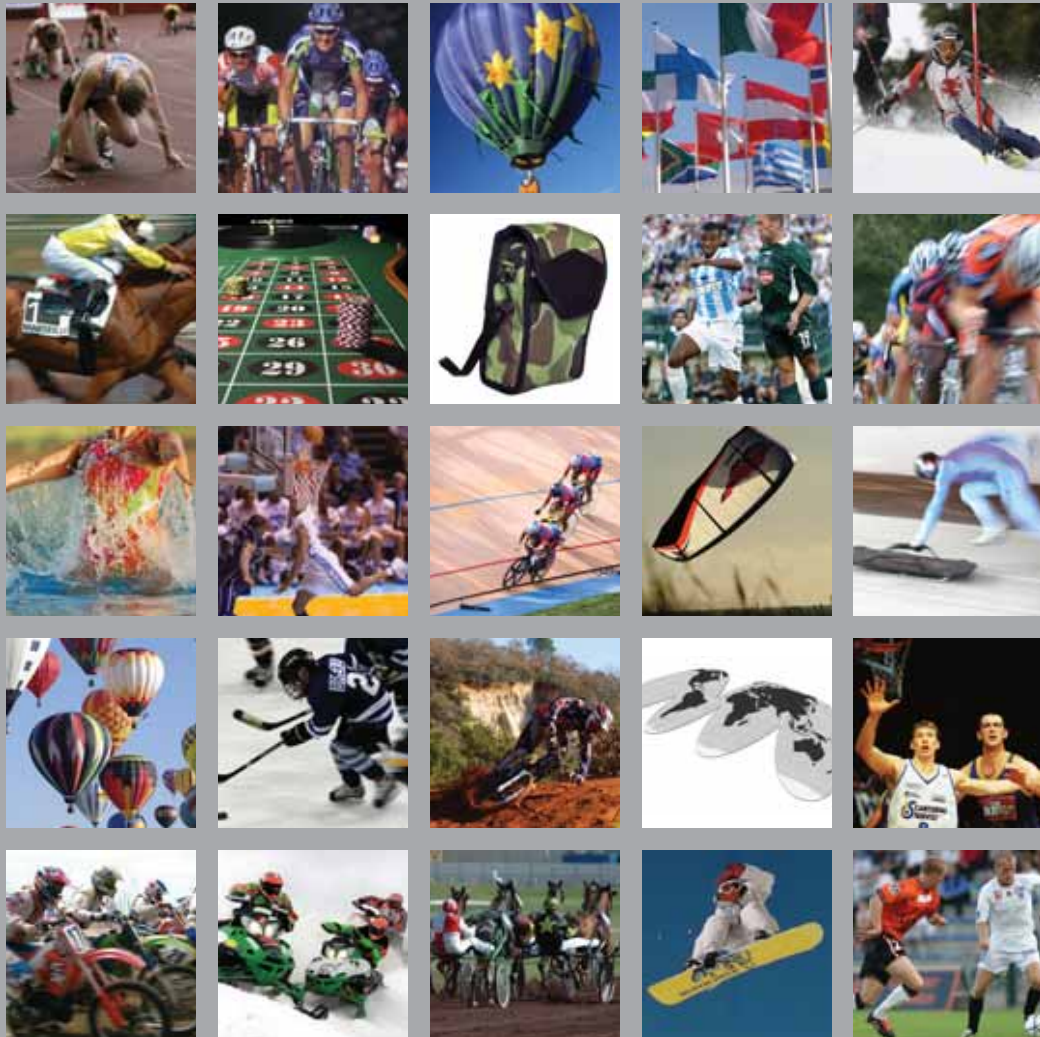




[speedsport 96/97]

The technology of thermoprinting



La tecnologia della termostampa
La tecnologia de la termoimpresion



MONTI ANTONIO[®] S.P.A.

[speedsport 96]



[speedsport 97]



[speedsport 96/97]

Calender for
piece sublimation

I >>

GB >>

E >>

SPEEDSPORT

Si tratta della più polivalente calandra per la stampa sublimatica in commercio.

In effetti, oltre alla ben nota possibilità di stampare materiali in rotolo (vedi anche i nostri mod. 91 e 93), il mod. 96/97 dà l'opportunità di stampare **in continuo** pezzi di materiale pretagliato, con disegni piazzati e non. Questa innovazione unica nel suo genere garantisce grandi vantaggi, riduzione dei costi, aumento della produttività:

> l'alta velocità di lavoro (a seconda del \varnothing del cilindro) permette produzioni minimo doppie/triple rispetto alle normali presse di grandi dimensioni;

> l'utilizzo di carte in continuo, con disegni piazzati (per esempio nel settore sportivo) permette riduzione del costo della carta da stampare del 30-50%;

> le riduzioni sui costi della manodopera sono notevoli: questo macchinario necessita solamente di 1 operatore in caso di stampa di materiale in continuo, e di solo 2 o 3 operatori (a seconda delle soluzioni adottate) in caso di stampa di materiali in pezzo. Tenendo conto delle produzioni possibili è facile raggiungere risparmi del 25-50% sul costo del personale;

> la polivalenza di questa macchina ne permette l'utilizzo con qualsiasi materiale e tipo d'applicazione, facendone così una macchina interessantissima anche per stampatori "conto terzi";

> le carte digitali possono essere usate in continuo (rotolo) senza necessità di essere pretagliate;

> la macchina lavora con carta transfer con disegno rivolto verso alto: gli operatori possono semplicemente e precisamente posizionare i pezzi da stampare direttamente sul disegno, senza bisogno di creare "dime";

> il cliente può utilizzare la macchina per termofissare i tessuti in rotolo, prima del taglio.

La macchina può lavorare con le seguenti condizioni:

- A) carta in rotolo / materiale in pezzi pretagliati
- B) carta in rotolo / materiale in rotolo
- C) carta in foglio / materiale in pezzi pretagliati

SPEEDSPORT

This machine is the most versatile calender for sublimation thermoprinting on the market. Besides allowing the well-known possibility of printing material in roll form, (see also our mod. 91 and mod. 93) the mod. 96/97 gives the opportunity to print precut pieces of material **continuously**, using placement designs or continuous designs on rolls of printing paper. This innovation, unique in the field, guarantees advantages of extreme importance for reducing costs and increasing productivity:

> the high working speed of the machine (depending on the cylinder \varnothing) permits a production of at least double that of normal large dimension printing presses;

> the use of continuous printing paper with placement designs (for example in the field of sportswear) reduces printing paper costs by 30-50%;

> the reduction of labour costs are noteworthy: this machine requires only 1 operator when printing continuous materials, and only 2 or 3 operators (depending on your personal printing method) when printing precut pieces of material. Bearing in mind the production possibilities, it is easy to realize savings of 25-50% on the cost of personnel;

> this versatile machine may be used with any material and any type of application, making it extremely interesting for printers who are subcontractors;

> digital paper can be used in continuous (roll), without the need to pre-cut it;

> the machine works with transfer paper with design facing upwards: operators can simply and precisely place pieces to be printed directly on the design, without the need to create "templates";

> clients can use the machine to heatset fabrics in roll, before the cutting.

The machine can work with the following combinations:

- A) printing paper in roll / precut pieces of material
- B) printing paper in roll / material in roll
- C) printing paper in sheets / precut pieces of material

SPEEDSPORT

Esta máquina es la calandra más polivalente del mercado para la termoestampación. Además la posibilidad del estampado en rollos (como los mod. 91 y 93), el modelo 96/97 ofrece la posibilidad de estampar **en continuo** prendas precortadas, con diseños determinados o en continuo con rollos de papel de estampación. Esta innovación, única en el campo, garantiza ventajas para reducir costes e incrementar la productividad:

> la alta velocidad de trabajo de la máquina, (dependiendo del \varnothing del cilindro) permite producir el doble/triple que a una prensa de grandes dimensiones;

> el uso del papel para estampado continuo con diseños determinados (por ejemplo en el campo de prendas deportivas) reduce el coste del mismo en un 30-50%;

> la reducción de los costes de trabajo es notable: esta máquina sólo requiere un operador para estampar materiales continuos, y sólo 2 ó 3 operadores (dependiendo de su método personal de estampación) cuando se estampan piezas precortadas. Teniendo en cuenta las posibilidades de producción, el ahorro es de un 25-50% del personal;

> la diversidad de esta máquina, puede ser usada con cualquier material y con cualquier tipo de aplicación, haciéndola extremadamente interesante para estampadores subcontratantes;

> el papel digital se puede utilizar en continuo (rollo), sin la necesidad de estar cortado;

> la máquina trabaja con el papel transfer con el diseño hacia arriba: los operadores pueden posicionar simplemente y con precisión las piezas para estampar directamente sobre el diseño, sin necesidad de tener una "plantilla";

> el cliente puede utilizar la máquina para termofijar el tejido en rollo, antes del corte.

La máquina puede trabajar con la siguientes condiciones:

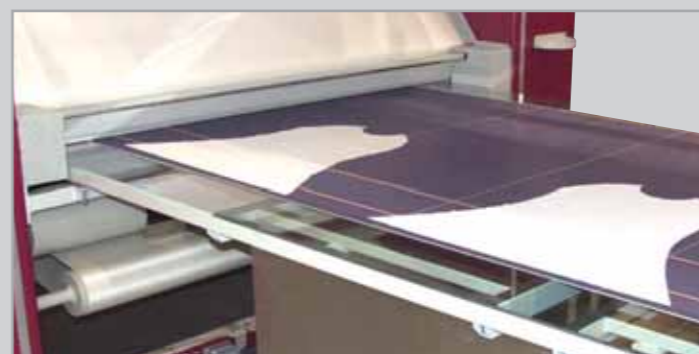
- A) rollo de papel de estampación / piezas de material precortado;
- B) rollo de papel de estampación / material enrollado;
- C) papel en láminas / piezas de material precortado.



> Dettaglio di carta da stampa in continuo con disegni piazzati.
> Detail of continuous printing paper with placement designs.
> Detalle de papel de estampación en continuo con diseños posicionados.



> Entrata carta da stampa in continuo e carta di protezione.
> Entries for continuous printing paper and protection paper.
> Entrada de papel de estampación en continuo y papel de protección.



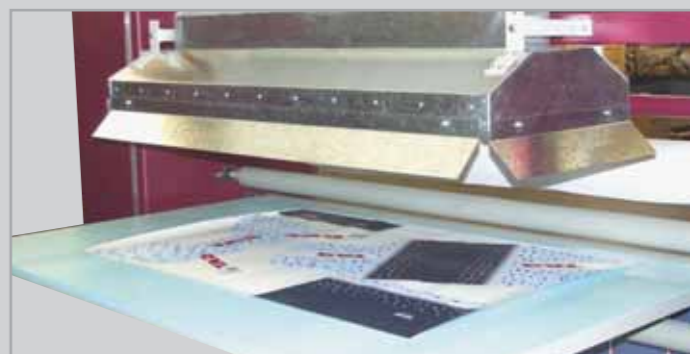
> Particolare di entrata carta da stampa in continuo con pezzi di tessuto pretagliati.
> Detail of continuous printing paper in entry with pre-cut textile panels.
> Detalle de entrada del papel de estampación en continuo con piezas de tejido pre-cortados.



> Tavolo lungo di preparazione, in entrata macchina.
> Long preparation table, in entry of the machine.
> Mesa larga de preparación, a la entrada de la maquina.



> Laser per allineamento carta - tessuto.
> Allignment laser for paper - textile.
> Láser para alineación de papel - tejido.



> Pre-riscaldatore ad infrarossi per carta da stampa in entrata.
> Infrared pre-heaters for printing paper in entry.
> Precalentamiento mediante infrarrojos del papel de estampación a la entrada.

I >>

A) Carta in rotolo / materiale in pezzi pretagliati.

La carta da stampa scorre sul piano di lavoro con il disegno rivolto verso l'alto, mentre due operatori (uno per ogni lato del piano) dispongono i pezzi pretagliati di materiale esattamente nella posizione desiderata. Come un nastro trasportatore la carta porta il materiale all'interno della macchina per la stampa e quindi, in uscita, un terzo operatore può facilmente raccogliere i pezzi stampati.

B) Carta in rotolo / materiale in rotolo.

In questo caso la macchina lavora come una calandra tradizionale.

C) Carta in foglio / materiale in pezzi pretagliati.

Dopo aver preparato sul piano il foglio di carta da stampa con il disegno rivolto verso l'alto e i pezzi di materiale, l'operatore deve solamente spingere la carta all'interno della macchina.

GB >>

A) Printing paper in roll / precut pieces of material.

The printing paper runs the work table with the printed design facing upwards, while two operators (one on each side of the work table) arrange the precut pieces of material precisely in their desired positions. The paper, working as a conveyor belt, carries the material inside the machine for printing, and then, in exit, a third operator can easily collect the printed pieces.

B) Printing paper in roll / material in roll.

In this case the machine works as a traditional calender.

C) Printing paper in sheets / precut pieces of material.

After having prepared the work table with the printing paper (design facing upwards) upon which are placed the precut pieces of material, the operator simply pushes the paper inside the machine.

E >>

A) Rollo de papel de estampación / piezas de material precortado.

El papel de estampación desliza sobre la mesa de trabajo con el diseño estampado visto hacia arriba, mientras dos operadores (uno en cada lado de la mesa de trabajo) distribuyen las piezas de material precortado precisamente en sus posiciones deseadas. El papel, operando como una cinta transportadora, transporta el material dentro de la máquina para el estampado, y en la salida, un tercer operador puede, fácilmente, recoger las piezas estampadas.

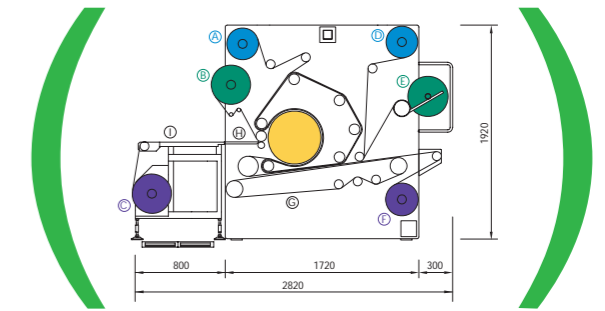
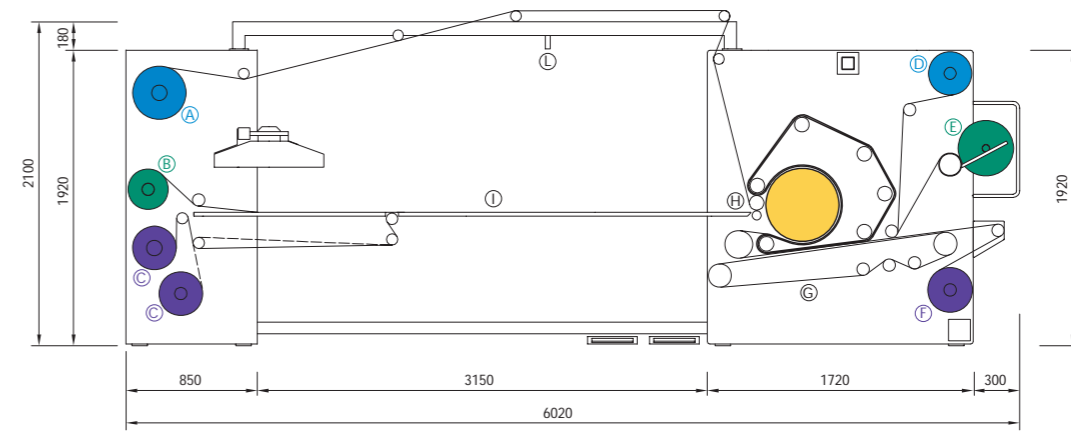
B) Rollo de papel de estampación / material enrollado.

En este caso, la máquina trabaja como una calandra tradicional.

C) Papel en láminas / piezas de material precortado.

Después de haber preparado la mesa de trabajo con el papel de estampado (diseño visto hacia arriba) en el cual son puestas las piezas de material precortado, el operador, simplemente, empuja el papel dentro de la máquina.

mod. 96 (mod. 98)



[speedsport 96/97]

I >>

CARATTERISTICHE OPERATIVE

- > La larghezza utile di lavoro di 2000 mm (cilindro di 2200 mm) permette l'utilizzo di carte di grande altezza (fino a 1850/1900 mm) anche per il settore sportivo.
- > Il feltro in **NOMEX** garantisce un'ottima qualità di stampa ed una lunga durata d'utilizzo.
- > Il cilindro di stampa utilizza un sistema di riscaldamento brevettato dalla Monti Antonio spa con resistenza elettrica centrale in bagno d'olio, in assenza di pressione. Tale accorgimento garantisce una perfetta uniformità di temperatura su tutta la superficie di stampa grazie alla circolazione continua dell'olio, mantenendo **bassissimi consumi elettrici**.
- > Tutti i movimenti con motori indipendenti, ma tra loro sincronizzati, che evitano catene e sistemi a pulegge variabili.
- > Lo sfruttamento totale della superficie riscaldata permette un'ottima produttività anche in caso di stampa di materiali in continuo.
- > Motori speciali a tensione costante automatica, per le carte in uscita (carte da stampa e carta di protezione).
- > Contametri plurifunzionale con allarme per raggiungimento quantità preimpostata.
- > Sistema di sicurezza incorporato in caso di blackout o mancanza di aria compressa.
- > Programmatore settimanale per orari di accensione e spegnimento.
- > Rulli ad espansione pneumatica per blocco rotoli di carta da stampa e protezione, in entrata.

GB >>

WORKING CHARACTERISTICS

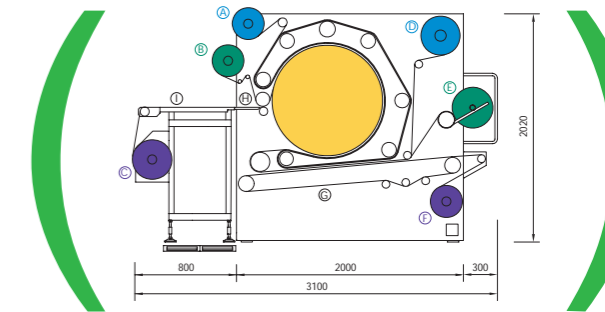
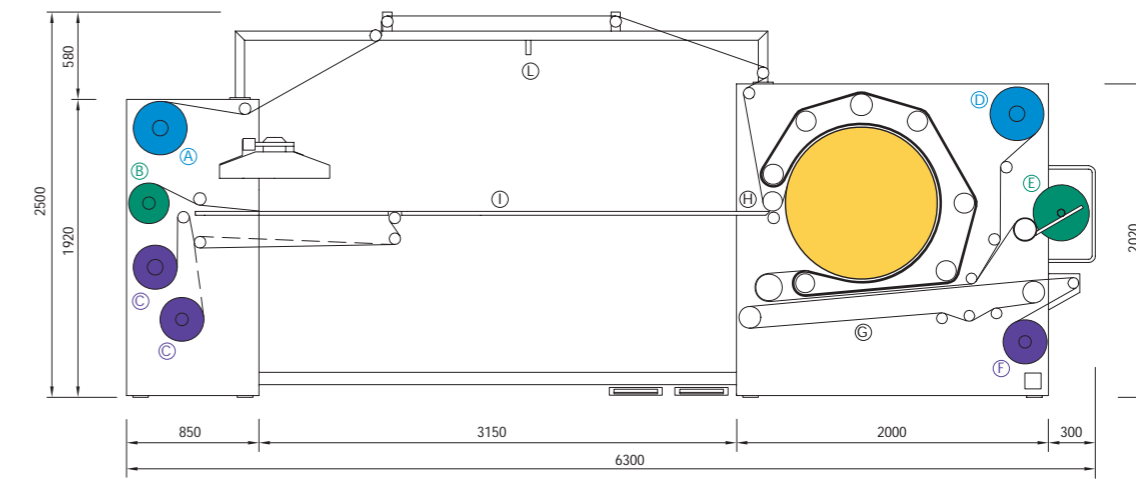
- > The working width of 2000 mm (cylinder width 2200 mm) lets you use large width printing paper (up to 1850/1900 mm) also for the field of sportswear printing.
- > The **NOMEX** felt guarantees optimum printing results and a long working life.
- > The printing cylinder uses a heating system patented by Monti Antonio spa, with central resistor in a vacuum sealed oil bath. This method guarantees perfect uniformity of temperature on the entire surface of the printing cylinder thanks to the continuous circulation of the oil, maintaining an extremely **low electrical consumption**.
- > All movements by independent motors which are all synchronized, thus avoiding chains and variable pulley systems.
- > The total exploitation of the heated surface gives optimum productivity even in the case of printing continuous materials.
- > Special motors for automatic constant tension for paper in exit of the machine (both printing paper and protection paper).
- > Multifunctional meter counter with an alarm to signal completion of preset printing yields.
- > Built-in security system for protection in case of power loss and compressed air loss.
- > Weekly programmer for setting machine start-up and shut-down times.
- > Pneumatic expansion rollers for securing the rolls of printing paper and protection paper in entry of the machine.

E >>

CARACTERÍSTICAS DE TRABAJO

- > El ancho de trabajo de 2000 mm (ancho del cilindro 2200 mm) les permite usar un gran ancho papel de estampado (sobre 1850/1900 mm) también para el campo del estampado en prendas deportivas.
- > El feltro **NOMEX** garantiza una estampación óptima y una larga duración de trabajo.
- > El cilindro de estampación usa un sistema de calentación patentado por Monti Antonio spa, con resistencia eléctrica central en baño de aceite, en ausencia de presión. Este método garantiza una perfecta uniformidad de la temperatura en la entera superficie del cilindro de estampación gracias a la continua circulación de aceite, manteniendo un **consumo extremadamente bajo de electricidad**.
- > Todos los movimientos por motores independientes, los cuales están sincronizados, evitando cadena y sistemas variables de polea.
- > La total explotación de la superficie caliente dá una óptima productividad incluso en el caso del estampado de material continuo.
- > Motores especiales para una tensión constante automática para el papel en la salida de la máquina (ambos, papel de estampación y papel de protección).
- > Contador métrico multifuncional con una alarma para señalar la realización de la producción del actual estampado.
- > Construido con un sistema de seguridad para la protección en caso de bloqueo o pérdida de aire comprimido.
- > Programación semanal para la fijación de la máquina para los tiempos de calentamiento y enfriamiento.
- > Rollos de expansión neumáticos para el bloqueo de los rollos de papel de estampación y el de protección en la entrada de la máquina.

mod. 97 (mod. 99)



- A) Carta di protezione in entrata
- B) Tessuto/materiale in rotolo, in entrata
- C) Carta transfer in rotolo in entrata
- D) Arrotolatura della carta di protezione in uscita
- E) Arrotolatura del tessuto/materiale stampato in uscita
- F) Arrotolatura della carta transfer usata in uscita
- G) Nastro trasportatore
- H) Entrata macchina
- I) Piano di lavoro
- L) Sistema dei fari di allineamento

- A) Protection paper on entry
- B) Fabric/material roll on entry
- C) Transfer paper roll on entry
- D) Protection paper winding on delivery
- E) Printed fabric/material winding on delivery
- F) Used transfer paper winding on delivery
- G) Transport belt
- H) Machine entry
- I) Preparation table
- L) Allignment spot lights

- A) Papel protector en entrada
- B) Rollo de tejido/material en entrada
- C) Bobina de papel transfer en entrada
- D) Enrollado del papel protector en salida
- E) Enrollado del tejido/material impreso en salida
- F) Enrollado del papel transfer usado en salida
- G) Cinta transportadora
- H) Entrada máquina
- I) Plano de trabajo
- L) Láser para alineación



[Technical data]

		mod. 96 /98	mod. 97 /99
Altezza piano di lavoro / Working area height / Altura del plano de trabajo	mm	850	850
Velocità meccanica / Mechanical speed / Velocidad mecanica	mt/min	1÷8	2÷15
Potenza elettrica installata / Installed electric power / Potencia eléctrica instalada	Kw	27,5	74 (51)
Consumo medio / Average consumption / Consumo medio	Kw/h	17,5	44 (32)
Aria compressa / Compressed air / Aire comprimido	Bar	5÷8	3÷8
Pre-riscaldatore (optional) / Pre-heaters (optional) / Pre calentamiento (optional)	Kw	12	12
Diametro cilindro / Cylinder diameter / Diámetro cilindro	mm	500	1000
Tavola utile / Working width / Ancho de trabajo	mm	2000	2000
Peso netto / Net weight / Peso neto	Kg	3900 /3000	7900 /7000
Dimensioni d'ingombro / Overall dimensions / Dimensiones de ocupacion	mm	6020x3365x2100 /2820x3365x1920	6300x3600x2500 /3100x3600x2020

I DATI E LE CARATTERISTICHE TECNICHE SONO PURAMENTE INDICATIVI E SOGGETTI A VARIAZIONI SENZA OBBLIGO DI PREAVVISO.
THE DATA AND TECHNICAL FEATURES ARE PURELY INDICATIVE AND SUBJECT TO CHANGES WITHOUT PRIOR NOTICE.
LOS DATOS Y LAS CARACTERISTICAS SON PURAMENTE INDICATIVOS Y SUJETOS A VARIACIONES SIN OBLIGACION DE AVISO PREVIO.



MONTI ANTONIO[®] S.P.A.

36016 THIENE (VI) Italy
Via dell'Elettronica, 5
Tel. 0445 364619 Fax 0445 364033
www.montiantonio.com
info@montiantonio.com



member of
ACIMIT
ITALIAN TEXTILE
MACHINERY